

JB

中华人民共和国机械行业标准

JB/T 1330 - 1991

汽轮发电机组中心标高与安装尺寸

1991-07-01 发布

1992-01-01 实施

中华人民共和国机械电子工业部 发 布

汽轮发电机组中心标高与安装尺寸

代替 JB/T 1330 - 1973

1 主题内容与适用范围

本标准规定了汽轮发电机组中心标高与安装尺寸。

本标准适用于 0.75~600 MW 固定电站凝汽式汽轮发电机组。

2 中心标高

2.1 汽轮发电机组中心标高，为运转平面至机组中心线（转子中心线）的距离；汽轮发电机中心标高，为机座底板平面至机组中心线（转子中心线）的距离。

2.2 汽轮发电机组和汽轮发电机的中心标高应符合下表规定。

表

功 率 (发电机端额定出力) MW	机组中心标高 mm		发电机中心标高 mm	
	二 极	四 极	二 极	四 极
0.75	800	1050	400	500
1.5	800	1050	400	500
3	050		500	
6	630		630	
12	750		630	
25	900		750(空冷),500(水冷)	
50	750		750	
100	920		920(氢冷),850(水冷)	
125	900		900	
200	800			
300	1067			
600	1067			

3 安装尺寸

3.1 0.75 MW 汽轮发电机组安装尺寸应符合图 1 规定。

3.2 1.5 MW 汽轮发电机组安装尺寸应符合图 2 规定。

3.3 3 MW 汽轮发电机组安装尺寸应符合图 3 规定。

3.4 6 MW 汽轮发电机组安装尺寸应符合图 4 规定。

3.5 12 MW 汽轮发电机组安装尺寸应符合图 5 规定。

3.6 25 MW 汽轮发电机组(发电机为空冷)安装尺寸应符合图 6 规定。

3.7 25 MW 汽轮发电机组(发电机为水冷)安装尺寸应符合图 7 规定。

3.8 50 MW 汽轮发电机组安装尺寸应符合图 8 规定。

3.9 100 MW 汽轮发电机组(发电机为氢内冷)安装尺寸应符合图 9 规定。

- 3.10 100 MW 汽轮发电机组(发电机为水内冷)安装尺寸应符合图 10 规定。
 3.11 125 MW 汽轮发电机组安装尺寸应符合图 11 规定。
 3.12 200 MW 汽轮发电机组安装尺寸应符合图 12 规定。
 3.13 300 MW 汽轮发电机组安装尺寸应符合图 13 规定。
 3.14 600 MW 汽轮发电机组安装尺寸应符合图 14 规定。

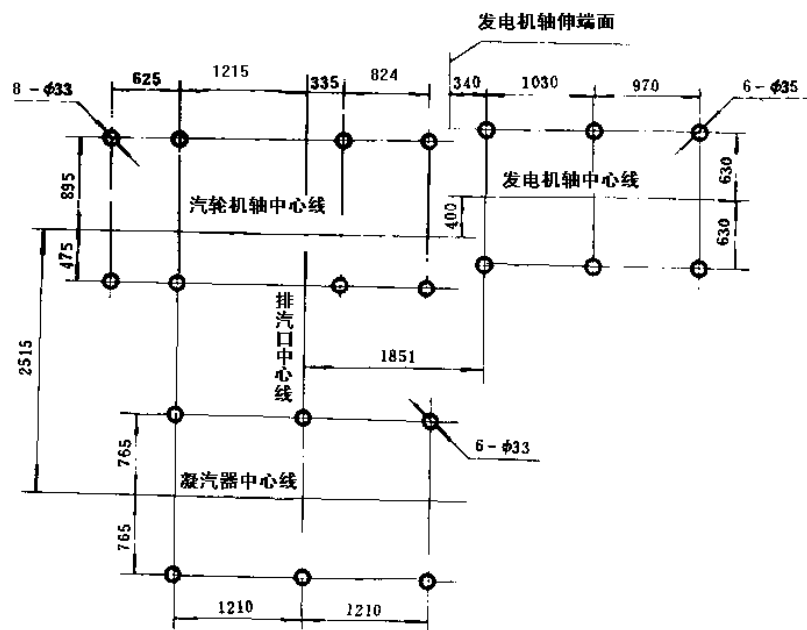


图 1

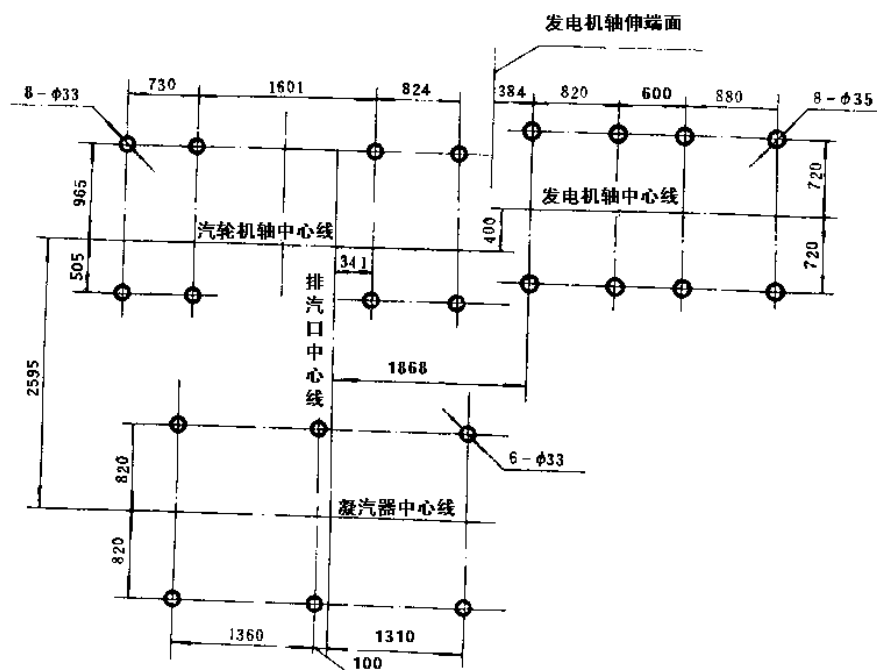


图 2

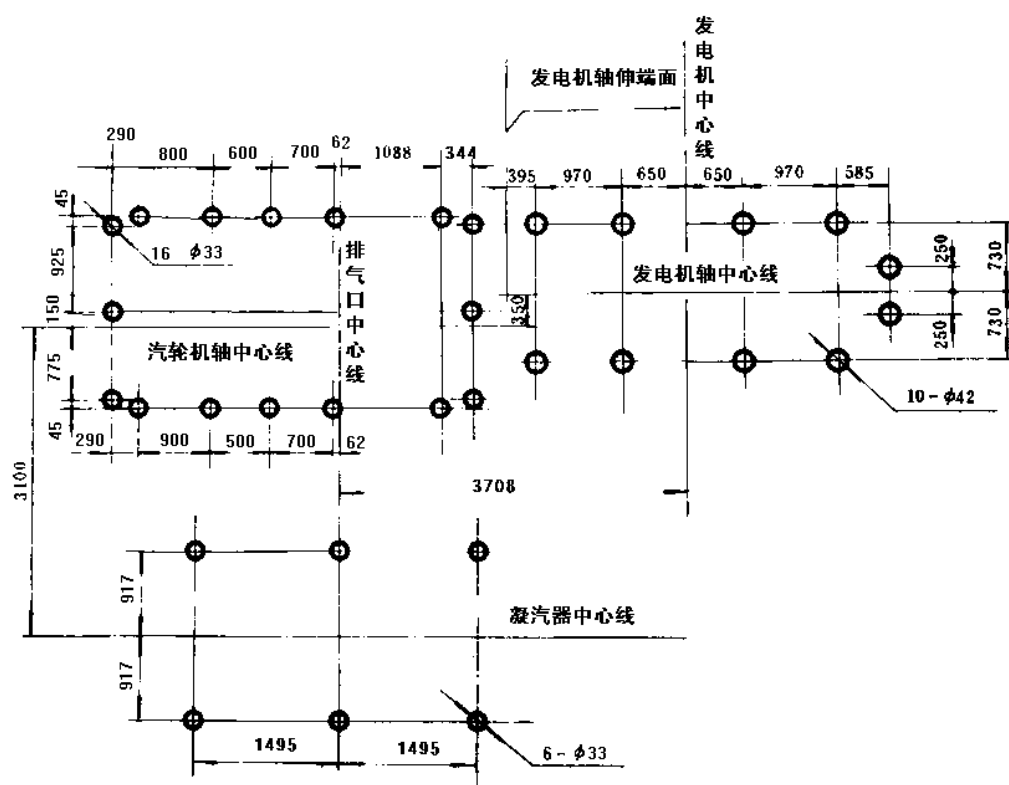


图 3

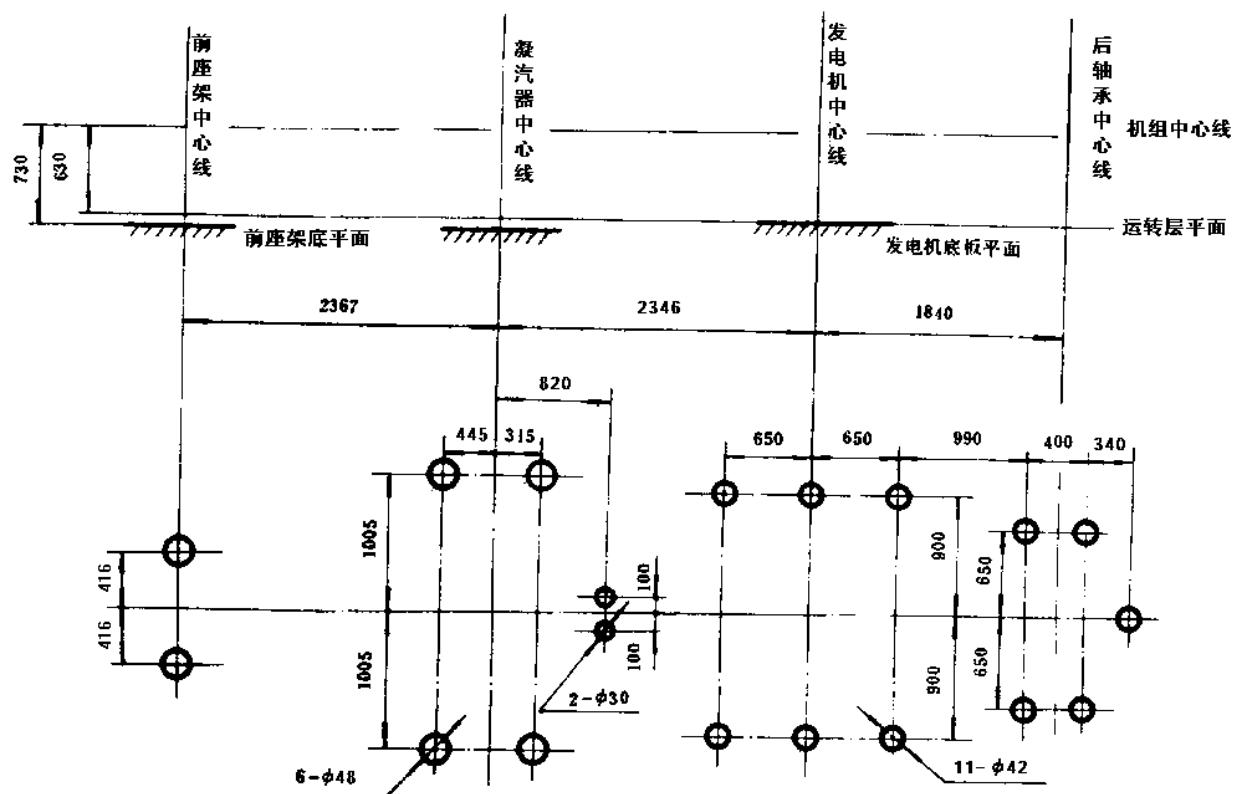


图 4

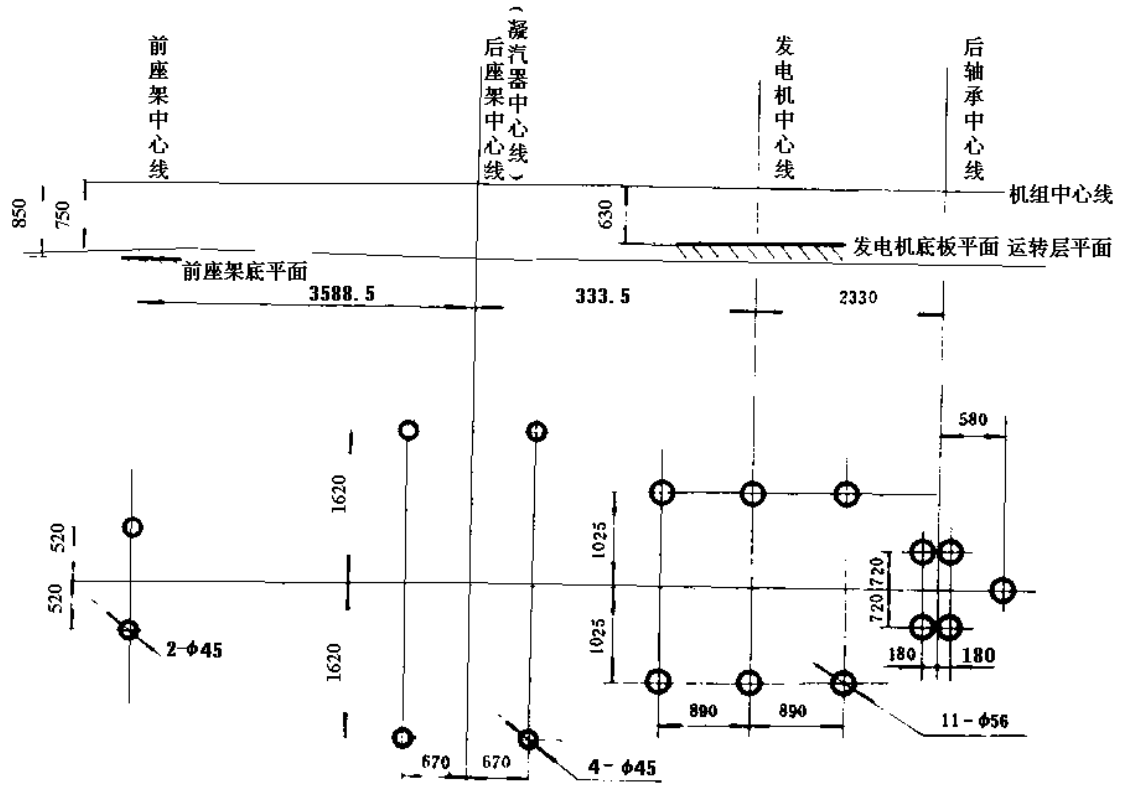


图 5

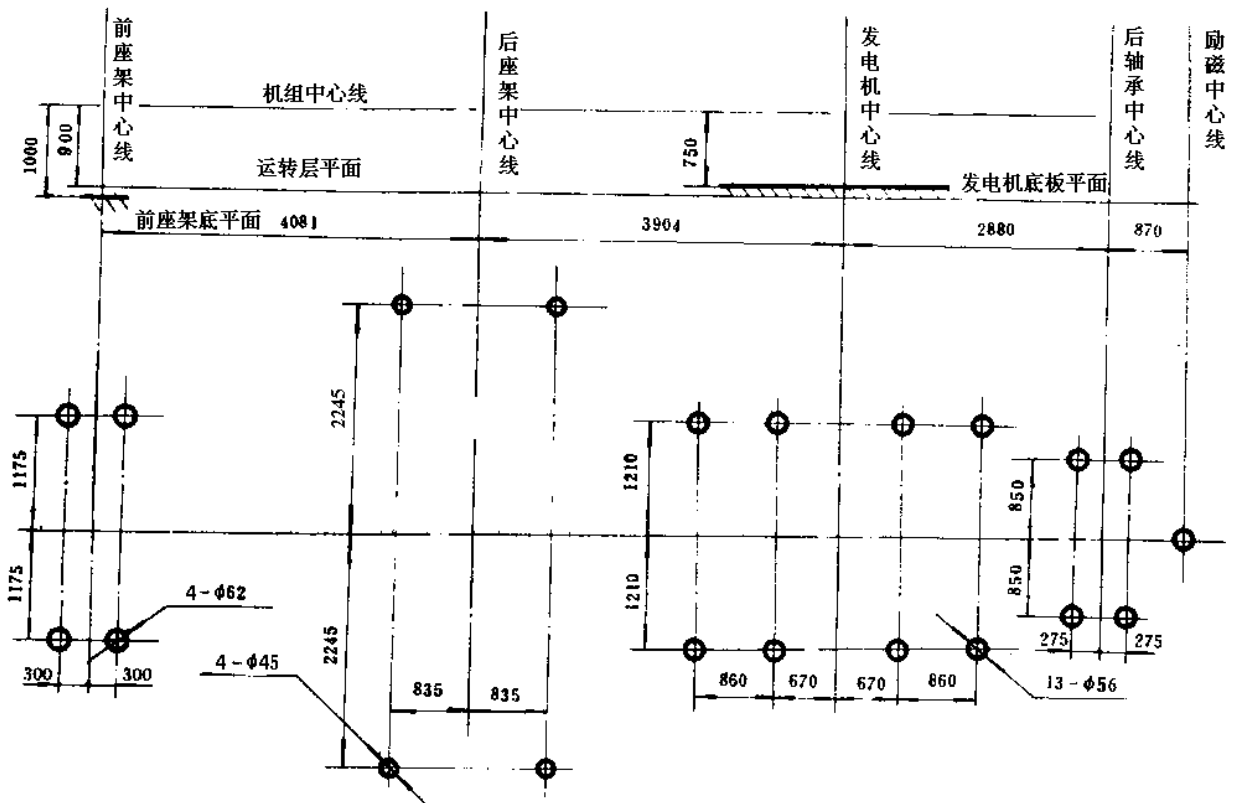


图 6

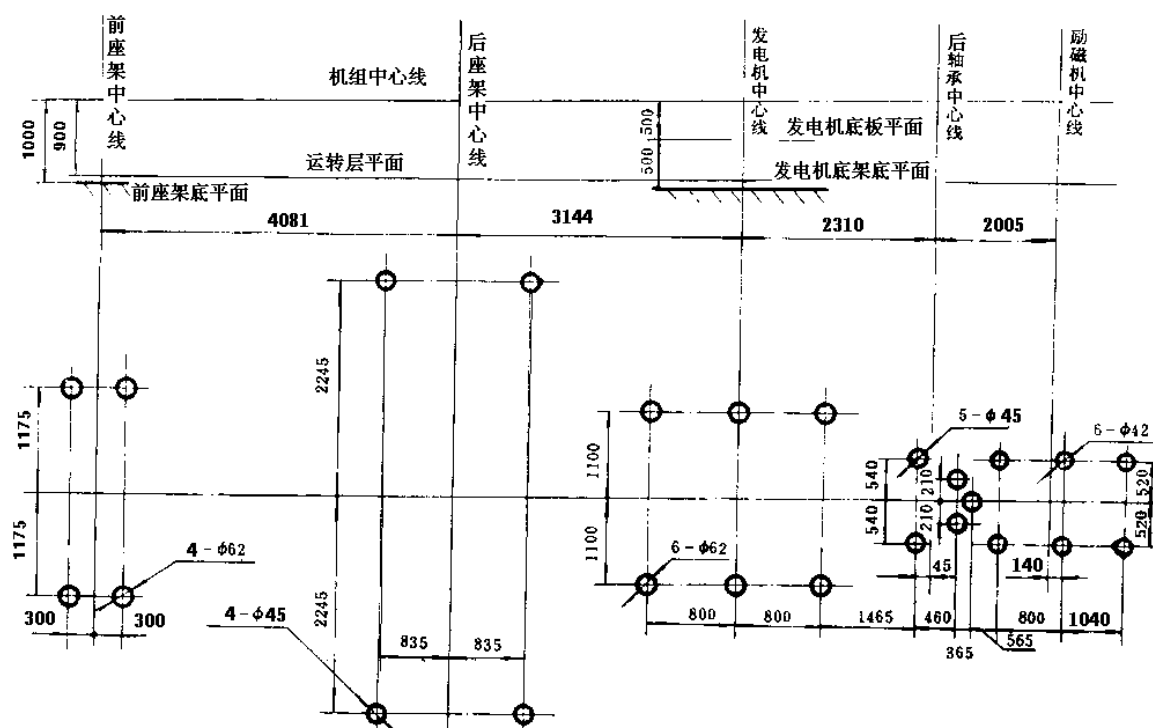


图 7

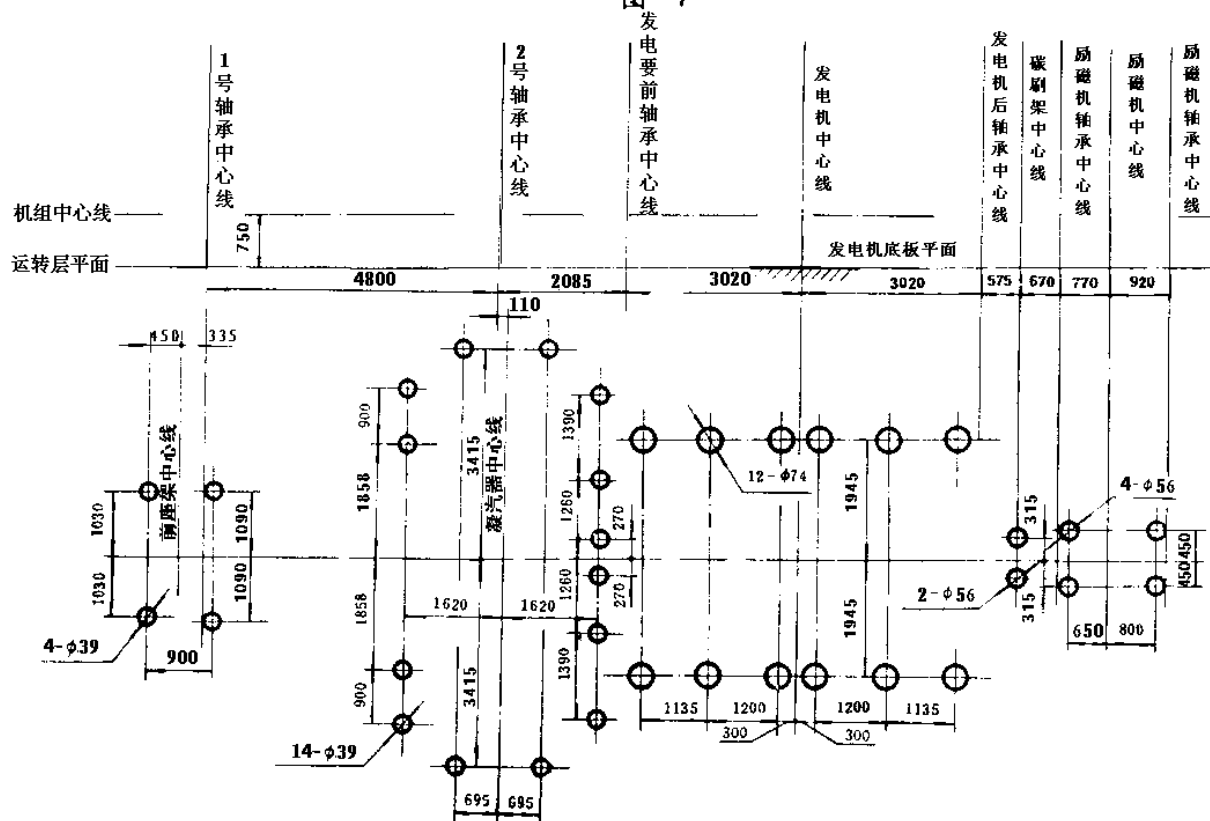
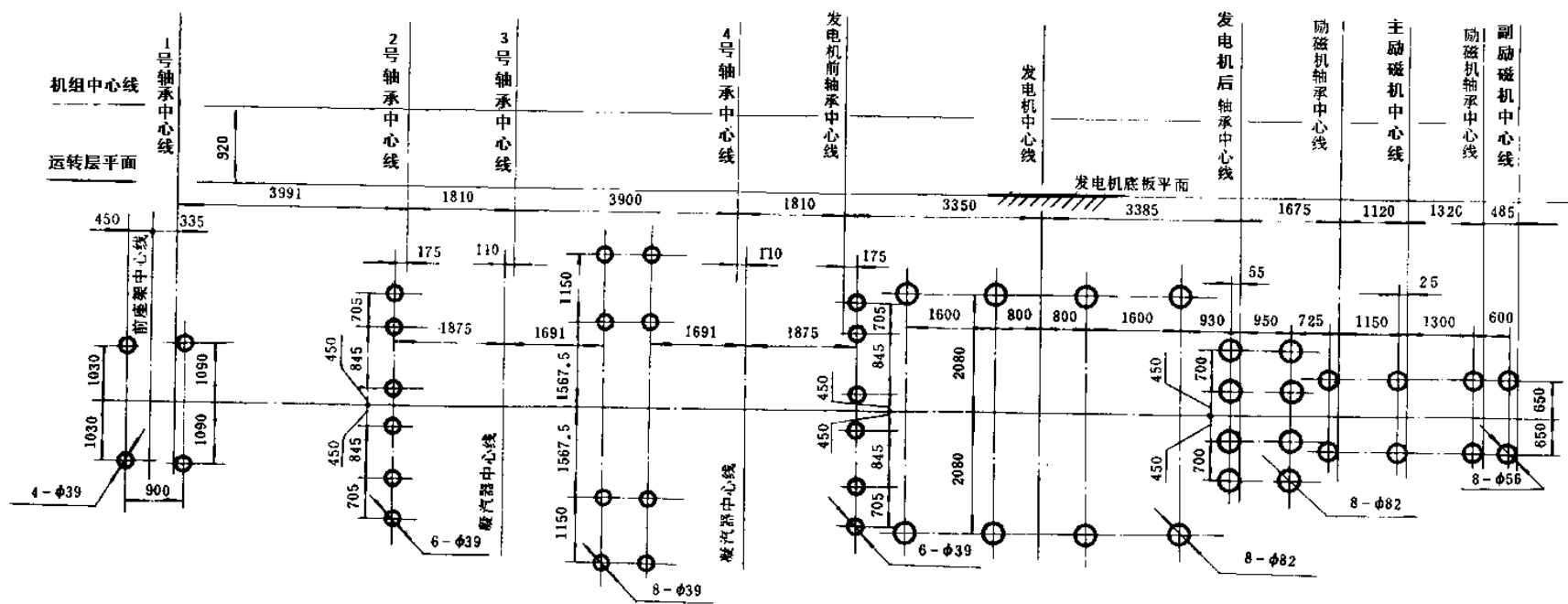


图 8



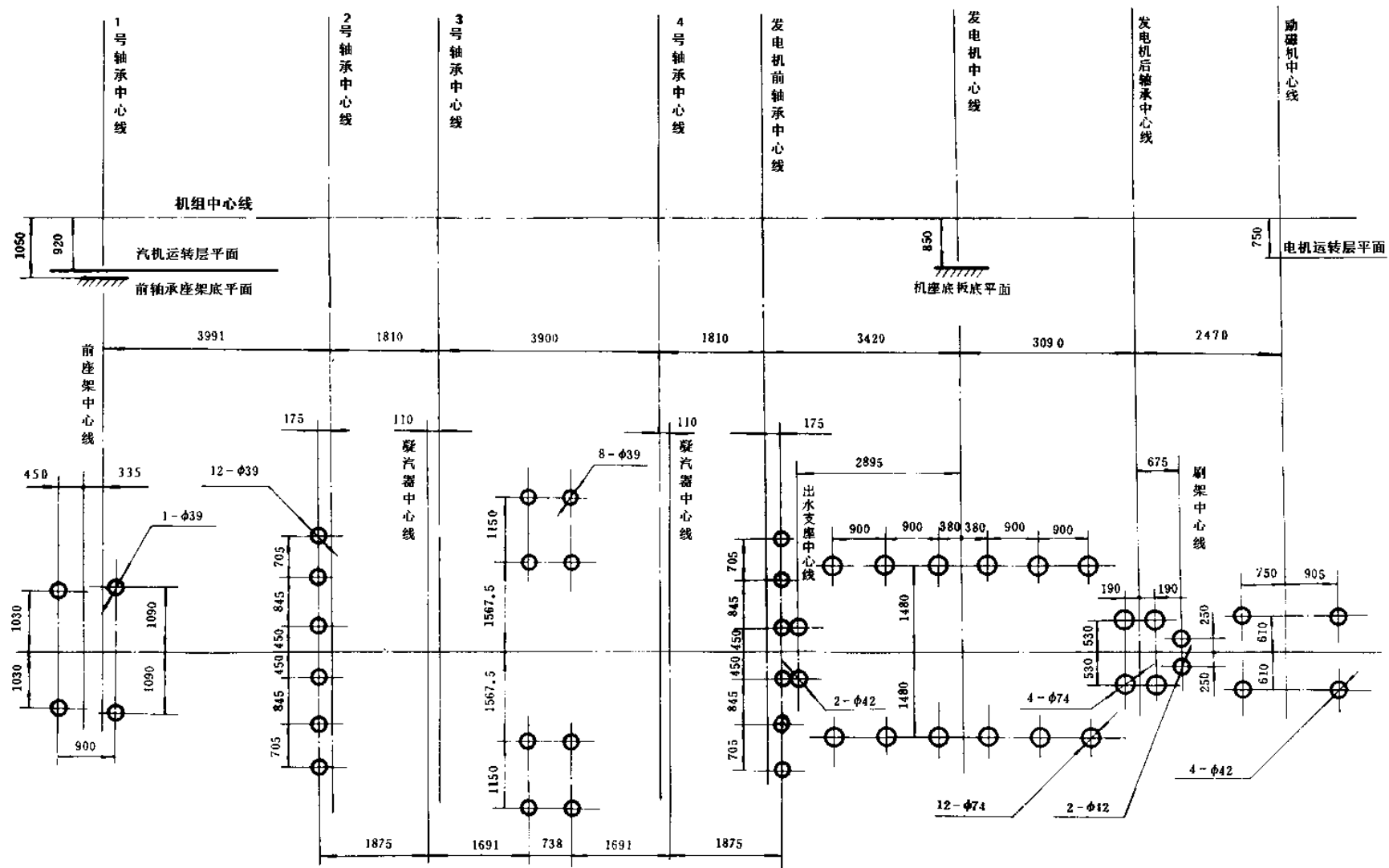


图 10

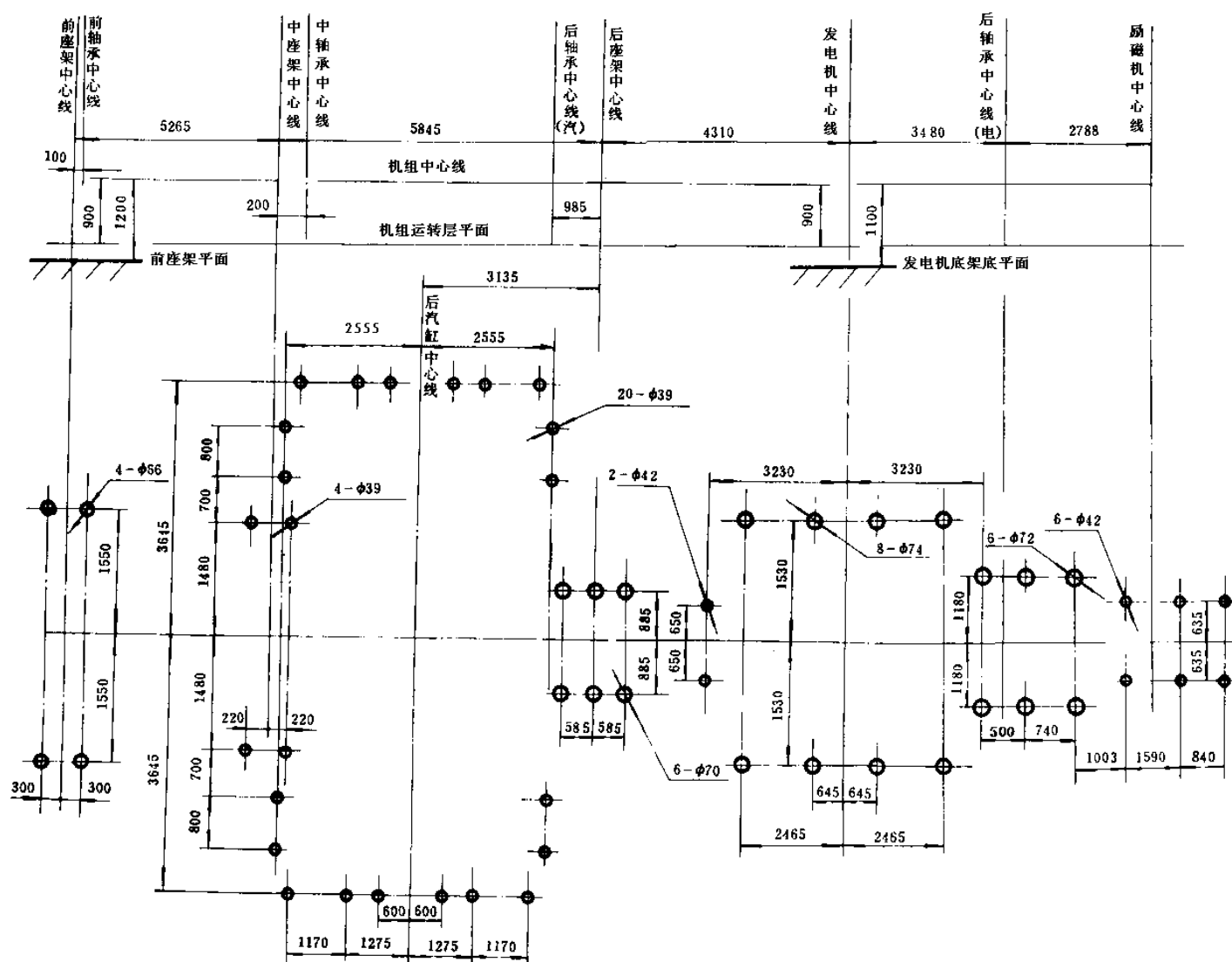


图 11



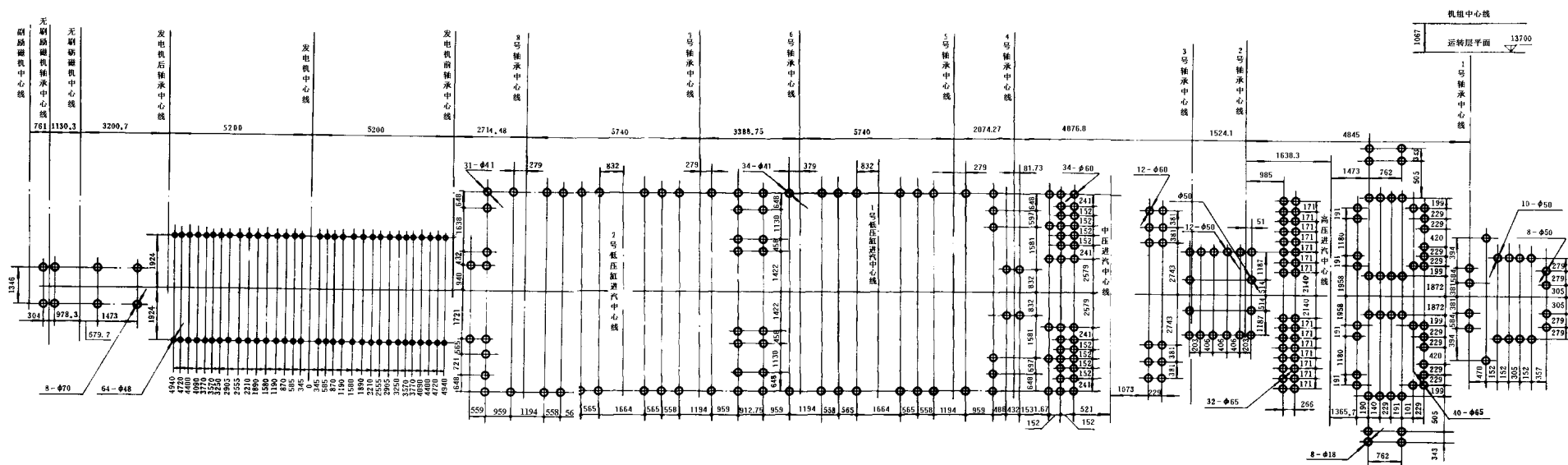


图 14

附加说明：

本标准由机械电子工业部上海发电设备成套设计研究所提出并归口。

本标准由上海发电设备成套设计研究所与哈尔滨大电机研究所负责起草。

本标准 1973 年首次发布。

中 华 人 民 共 和 国
机 械 行 业 标 准
汽轮发电机组中心标高与安装尺寸
JB/T 1330 - 1991

*

机械科学研究院出版发行
机械科学研究院印刷
(北京首体南路2号 邮编 100044)

*

开本 880×1230 1/16 印张 X/X 字数 XXX,XXX
19XX 年 XX 月第 X 版 19XX 年 XX 月第 X 印刷
印数 1 - XXX 定价 XXX.XX 元
编号 XX - XXX

机械工业标准服务网：<http://www.JB.ac.cn>